

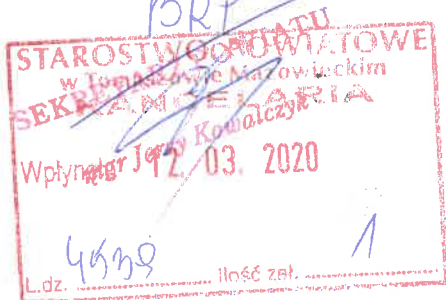
POWIATOWY URZĄD PRACY  
97-200 Tomaszów Maz.  
ul. Św. Antoniego 41  
tel. 44 724-68-64, 724-60-79  
724-62-82, fax 724-26-75

12. 03. 2020

złożono w KANCELARIJ

Tomaszów Maz., 11.03.2020 r.

CRPP.071.8/2020



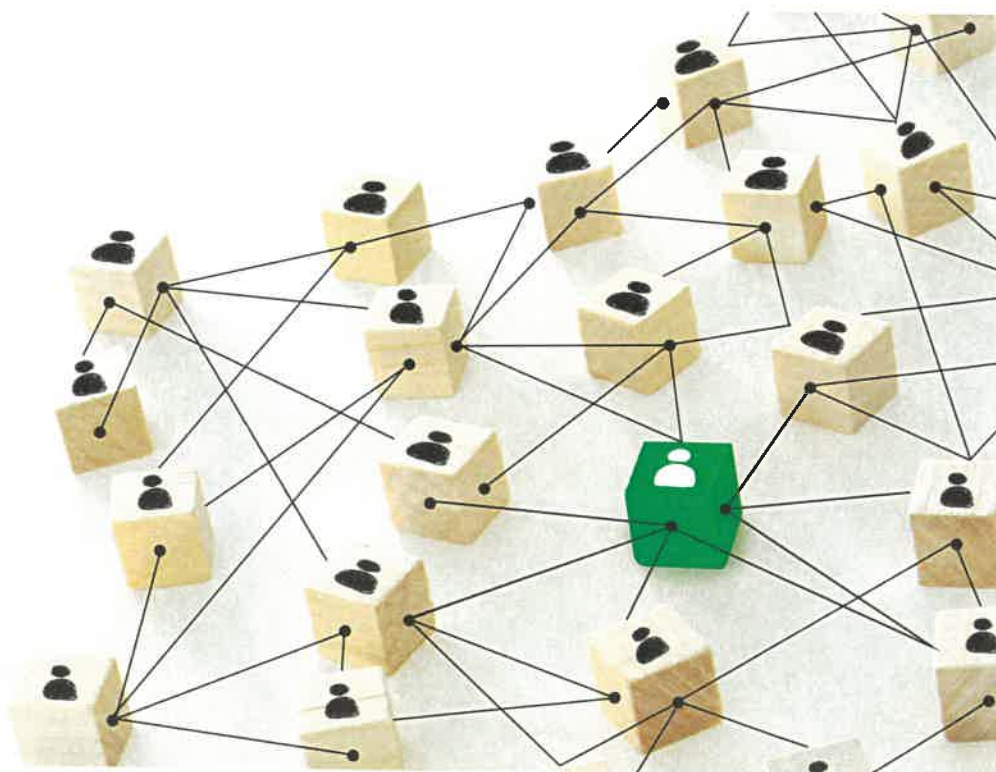
**Biuro Rady Powiatu  
w Tomaszowie Maz.**

Powiatowy Urząd Pracy w Tomaszowie Mazowieckim przesyła  
w załączeniu „Lokalny rynek pracy” za luty 2020 r.

p. starosty  
DYREKTOR  
Powiatowego Urzędu Pracy  
w Tomaszowie Maz.  
*mgr Elżbieta Kudlik*



## POWIATOWY URZĄD PRACY w Tomaszowie Mazowieckim



# LOKALNY RYNEK PRACY

---

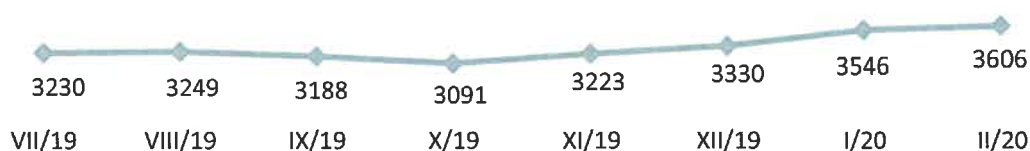
Luty 2020

**BEZROBOTNI I STRUKTURA BEZROBOCIA**

**↑ 60**  
Wzrost liczby  
bezrobotnych

Według danych statystycznych, w Powiatowym Urzędzie Pracy w Tomaszowie Mazowieckim na dzień 29.02.2020 roku zarejestrowanych było **3606 osób**, tj. o 60 osób więcej w stosunku do stycznia 2020 roku, jednak o 189 osób mniej w porównaniu ze stanem na dzień 28.02.2019 roku.

Dynamika bezrobocia w powiecie tomaszowskim w 2019 i 2020 roku:



Stopa bezrobocia czyli udział zarejestrowanych bezrobotnych w ludności aktywnej zawodowo w powiecie i w kraju jest na niskim poziomie. W powiecie tomaszowskim na koniec stycznia 2020 roku wynosiła ona 7,1%, w województwie łódzkim 5,6%, a w kraju 5,5%.

**7,1%**

Stopa bezrobocia  
w powiecie  
(styczeń 2020 r.)

Poszczególne grupy bezrobotnych w powiecie tomaszowskim na koniec lutego:

Lp.	Nazwa gminy	Bezrobotni		Długotrwale bezrobotni	Bez doświadczenia	Bez kwalifikacji	Niepełnosprawni	Powyżej 50 roku życia	Do 30 roku życia	Z prawem do zasiłku
		ogółem	kobiety							
1	Tomaszów Mazowiecki (miasto)	2174	1123	949	294	627	200	572	478	362
2	Będków	67	31	30	9	18	1	15	17	13
3	Budziszewice	64	32	27	12	30	5	15	20	8
4	Czerniewice	117	58	66	17	42	11	38	28	17
5	Inowłódz	125	59	56	13	37	6	41	23	27
6	Lubochnia	229	120	92	30	65	23	55	59	43
7	Rokiciny	115	49	53	21	45	10	36	33	18
8	Rzeczyca	103	51	45	28	43	0	17	45	16
9	Tomaszów Mazowiecki	309	145	137	34	91	23	91	75	60
10	Ujazd	221	116	95	31	70	22	59	54	43
11	Żelechlinek	82	33	39	13	35	2	26	22	11
<b>RAZEM</b>		<b>3606</b>	<b>1817</b>	<b>1589</b>	<b>502</b>	<b>1103</b>	<b>303</b>	<b>965</b>	<b>854</b>	<b>618</b>
<b>Udział %</b>			<b>50,4</b>	<b>44,1</b>	<b>13,9</b>	<b>30,6</b>	<b>8,4</b>	<b>26,8</b>	<b>23,7</b>	<b>17,1</b>

**AKTYWNE INSTRUMENTY RYNKU PRACY**

Udzielając subsydiowanego wsparcia  
Powiatowy Urząd Pracy w Tomaszowie Mazowieckim  
od początku 2020 roku zaktywizował 346 osób.

**473**Osoby zaktywizowane  
I-II 2020 r.

<b>Prace interwencyjne</b>	<ul style="list-style-type: none"> <li>•27 umów</li> <li>•186 osób (z czego 165 osób podjęło pracę w 2019 roku)</li> </ul>
<b>Roboty publiczne</b>	<ul style="list-style-type: none"> <li>•2 umowy</li> <li>•6 osób</li> </ul>
<b>Prace społecznie użyteczne</b>	<ul style="list-style-type: none"> <li>•7 porozumień</li> <li>•14 osób</li> </ul>
<b>Szkolenia i przekwalifikowania</b>	<ul style="list-style-type: none"> <li>•skierowano 5 osób, w tym:</li> <li>• w ramach bonu szkoleniowego 3 osoby</li> </ul>
<b>Staże</b>	<ul style="list-style-type: none"> <li>•118 umów</li> <li>•239 osób (z czego 151 osób staż rozpoczęło w 2019 roku)</li> </ul>
<b>Jednorazowe środki na podjęcie działalności gospodarczej</b>	<ul style="list-style-type: none"> <li>•9 osób uruchomiło działalność gospodarczą o charakterze usługowym</li> </ul>
<b>Wyposażenie/doposażenie stanowiska pracy</b>	<ul style="list-style-type: none"> <li>•4 umowy</li> <li>•9 osób</li> </ul>
<b>Bon na zasiedlenie</b>	<ul style="list-style-type: none"> <li>•pracę podjęły 2 osoby, w tym 1 osoba, z którą umowę zawarto w 2019 roku</li> </ul>
<b>Refundacja części kosztów wynagrodzenia osób do 30 roku życia (Art. 150f)</b>	<ul style="list-style-type: none"> <li>•2 osoby</li> </ul>
<b>Aktywizacja osób niepełnosprawnych ze środków PFRON</b>	<ul style="list-style-type: none"> <li>•1 osoba kontynuowała staż z 2019 roku</li> </ul>

Ponadto doradcy zawodowi wspierają bezrobotnych ubiegających się o środki na uruchomienie działalności gospodarczej.

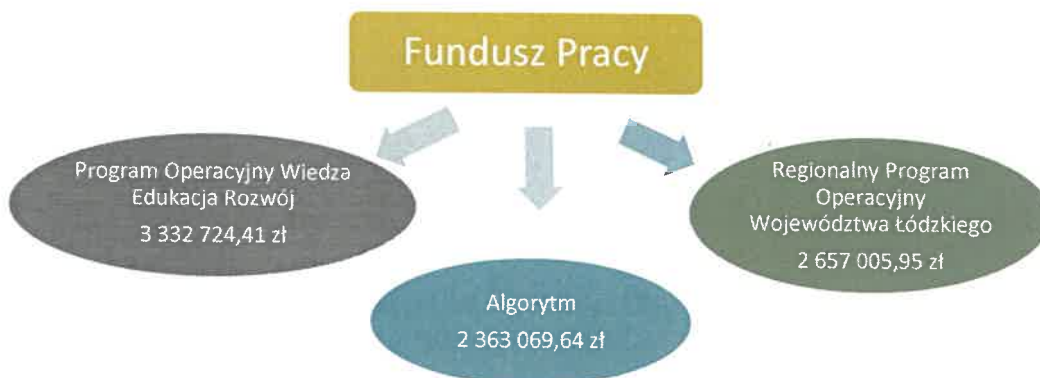
Na podstawie rozmowy wydają opinie na temat oceny szans planowanych przedsięwzięć. Od początku 2020 roku udzielono pomocy **35 osobom**.

Pracodawcom ubiegającym się o zorganizowanie stażu, doradcy służą pomocą w zakresie określenia wymagań na stanowisku stażowym zgodnie z *Klasyfikacją zawodów i specjalności na potrzeby rynku pracy*.

W analizowanym okresie doradcy zaopiniowali **136** wniosków o zorganizowanie stażu.

Doradca zawodowy wydaje również opinię w sprawie potrzeby kształcenia ustawicznego pracodawcy lub pracownika w ramach Krajowego Funduszu Szkoleniowego w oparciu o zajmowane stanowisko i profil działalności firmy. Od stycznia zaopiniowano **64** wnioski.

**Bardzo istotne znaczenie dla procesu aktywizacji osób bezrobotnych mają środki, jakie Urząd Pracy pozyskuje na finansowanie instrumentów rynku pracy. W 2020 roku na realizację programów na rzecz promocji zatrudnienia, łagodzenia skutków bezrobocia i aktywizacji zawodowej PUP pozyskał z Funduszu Pracy kwotę 8 352 800 zł.**



Dodatkowo Urząd Pracy pozyskał z Krajowego Funduszu Szkoleniowego środki w wysokości **1 000 000 zł** na finansowanie kształcenia ustawicznego pracowników

Z up. Starosty  
Dyrektor Powiatowego Urzędu Pracy  
w Tomaszowie Mazowieckim

*[Signature]*  
Elżbieta Kudlik