

POWIATOWY URZĄD PRACY  
97-200 Tomaszów Maz.  
ul. Św. Antoniego 41  
tel. 44 724-68-64, 724-60-79  
724-62-82, fax 724-26-75

Tomaszów Maz., 20.02.2020 r.

złożono w KANCELARII

CRPP.071.6/2020

STAROSTWO POWIATOWE  
w Tomaszowie Mazowieckim  
KANCELARIA STAROSTY POWIATU

Wpłynęło 20.02.2020  
20.02.2020  
L.dz. 3214 ilość zał. 1

BRP  
mgr Jerzy Kowalczyk

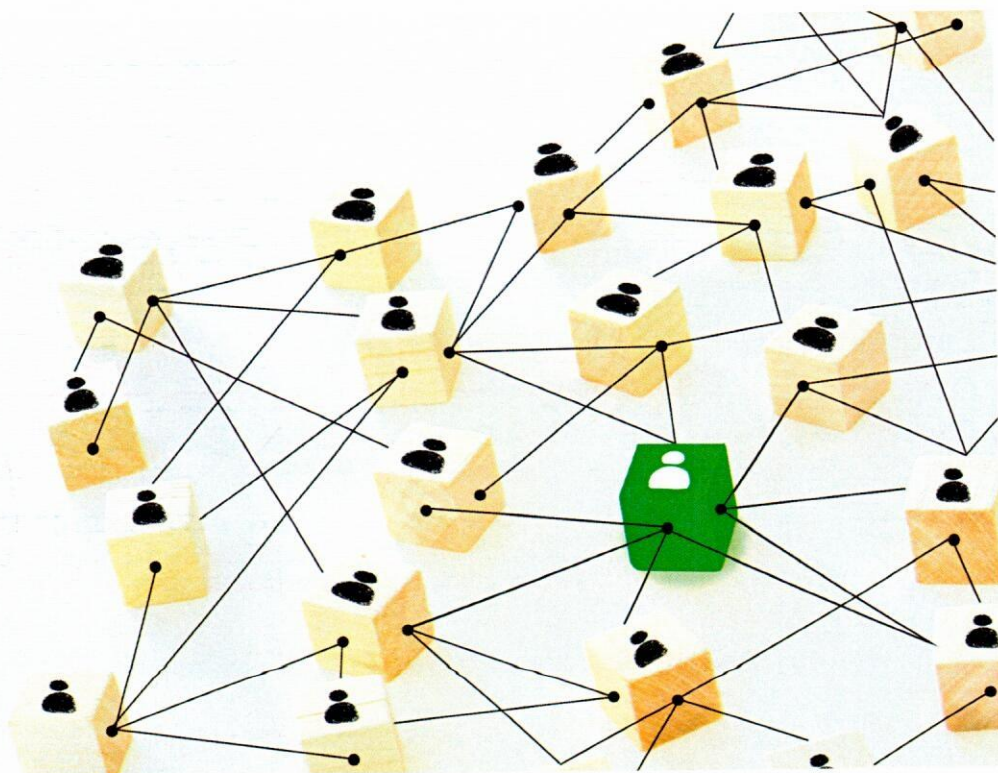
Biuro Rady Powiatu  
w Tomaszowie Maz.

Powiatowy Urząd Pracy w Tomaszowie Mazowieckim przesyła  
w załączeniu „Lokalny rynek pracy” za styczeń 2020 r.

Z up. Starosty  
DYREKTOR  
Powiatowego Urzędu Pracy  
w Tomaszowie Maz.  
mgr Elżbieta Kudlik



# POWIATOWY URZĄD PRACY w Tomaszowie Mazowieckim



# LOKALNY RYNEK PRACY

Styczeń 2020

**BEZROBOTNI I STRUKTURA BEZROBOCIA****↑ 216**Wzrost liczby  
bezrobotnych

Według danych statystycznych, w Powiatowym Urzędzie Pracy w Tomaszowie Mazowieckim na dzień 31.01.2020 roku zarejestrowanych było **3546 osób**, tj. o 216 osób więcej w stosunku do grudnia 2019 roku, jednak o 257 osób mniej w porównaniu ze stanem na dzień 31.01.2019 roku.

Dynamika bezrobocia w powiecie tomaszowskim w 2019 i 2020 roku:



Stopa bezrobocia czyli udział zarejestrowanych bezrobotnych w ludności aktywnej zawodowo w powiecie i w kraju jest na niskim poziomie. W powiecie tomaszowskim na koniec grudnia 2019 roku wynosiła ona 6,7%, w województwie łódzkim 5,4%, a w kraju 5,2%.

**6,7%**Stopa bezrobocia  
w powiecie  
(grudzień 2019 r.)

Poszczególne grupy bezrobotnych w powiecie tomaszowskim na koniec stycznia:

Lp.	Nazwa gminy	Bezrobotni		Długotrwale bezrobotni	Bez doświadczenia	Bez kwalifikacji	Niepełnosprawni	Powyżej 50 roku życia	Do 30 roku życia	Z prawem do zasiłku
		ogółem	kobiety							
1	Tomaszów Mazowiecki (miasto)	2109	1088	920	269	619	195	556	443	360
2	Będków	65	29	31	12	17	1	12	20	10
3	Budziszewice	59	30	25	13	28	3	12	21	7
4	Czerniewice	115	56	58	15	36	8	37	27	22
5	Inowlódz	139	66	63	14	44	7	45	26	32
6	Lubochnia	233	129	95	34	68	25	54	65	44
7	Rokiciny	118	56	60	19	47	10	40	31	20
8	Rzeczyca	104	47	48	30	41	0	19	45	14
9	Tomaszów Mazowiecki	297	143	135	31	87	21	94	71	59
10	Ujazd	220	119	96	34	74	19	60	52	43
11	Żelechlinek	87	35	43	13	40	3	27	23	13
<b>RAZEM</b>		<b>3546</b>	<b>1798</b>	<b>1574</b>	<b>484</b>	<b>1101</b>	<b>292</b>	<b>956</b>	<b>824</b>	<b>624</b>
<b>Udział %</b>			<b>50,7</b>	<b>44,4</b>	<b>13,6</b>	<b>31,0</b>	<b>8,2</b>	<b>27,0</b>	<b>23,2</b>	<b>17,6</b>



**AKTYWNE INSTRUMENTY RYNKU PRACY**

Udzielając subsydiowanego wsparcia Powiatowy Urząd Pracy w Tomaszowie Mazowieckim od początku 2020 roku zaktywizował 346 osób.

**346**Osoby zaktywizowane  
I 2020 r.**Prace interwencyjne**

- 9 umów
- 170 osób (z czego 165 osób podjęło pracę w 2019 roku)

**Prace społecznie użyteczne**

- 6 porozumień

**Staże**

- 49 umów
- 170 osób (z czego 151 osób staż rozpoczęło w 2019 roku)

**Wyposażenie/doposażenie stanowiska pracy**

- 3 osoby

**Bon na zasiedlenie**

- pracę podjęła 1 osoba, z którą umowę zawarto w 2019 roku

**Refundacja części kosztów wynagrodzenia osób do 30 roku życia (Art. 150f)**

- 1 osoba

**Aktywizacja osób niepełnosprawnych ze środków PFRON**

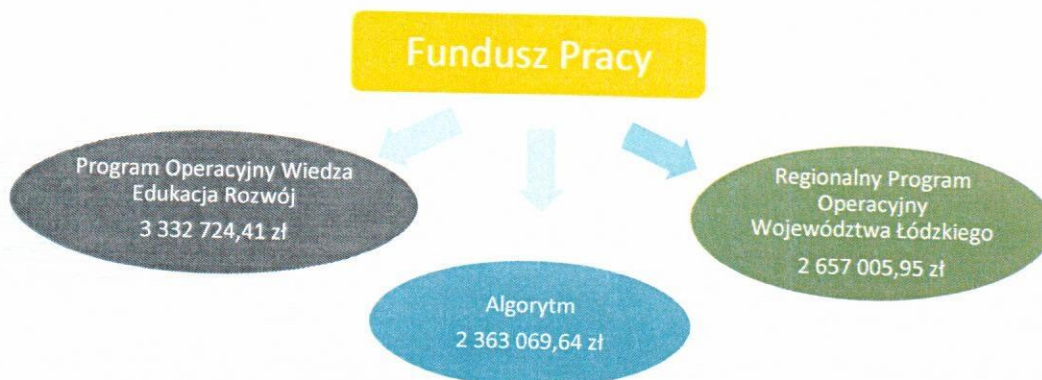
- 1 osoba kontynuowała staż z 2019 roku

**POŚREDNICTWO PRACY****390**Pozyskane oferty  
w 2020 r.

Pośrednictwo pracy jest podstawową usługą realizowaną przez Urząd Pracy. Skierowane jest z jednej strony do pracodawców poszukujących odpowiedniej kadry, z drugiej zaś strony do osób chcących podjąć zatrudnienie.

W I 2020 roku Urząd Pracy pozyskał do realizacji **390 ofert pracy i miejsc aktywizacji zawodowej** (w tym 82 miejsca aktywizacji zawodowej).

Bardzo istotne znaczenie dla procesu aktywizacji osób bezrobotnych mają środki, jakie Urząd Pracy pozyskuje na finansowanie instrumentów rynku pracy. W 2020 roku na realizację programów na rzecz promocji zatrudnienia, łagodzenia skutków bezrobocia i aktywizacji zawodowej PUP pozyskał z Funduszu Pracy kwotę 8 352 800 zł.



Dodatkowo Urząd Pracy pozyskał z Krajowego Funduszu Szkoleniowego środki w wysokości **1 000 000 zł** na finansowanie kształcenia ustawicznego pracowników i pracodawców.



*W styczniu 2020 r. Powiatowy Urząd Pracy w Tomaszowie Mazowieckim otrzymał od Ministra Rodziny, Pracy i Polityki Społecznej wyróżnienie za podejmowane w 2019 roku efektywne i skuteczne działania aktywizacyjne wobec osób bezrobotnych z uwzględnieniem sytuacji na lokalnym rynku pracy w województwie łódzkim.*

**Z up. Starosty  
Dyrektor Powiatowego Urzędu Pracy  
w Tomaszowie Mazowieckim**

*[Signature]*  
**Elżbieta Kudlik**